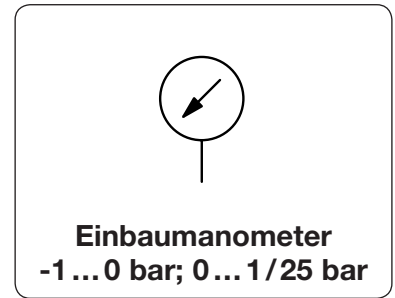


Beschreibung	Druckmessgerät mit Rohrfeder, staub- und spritzwassergeschützt, nicht rostend, ölbeständig, silikonfrei		
Medium Skala	alle Medien, die mit Messing verträglich sind, wie z.B. Druckluft, neutrale Gase oder Flüssigkeiten weißer Untergrund mit schwarzer bar- und roter psi-Skala		
Anzeigegenauigkeit	Klasse 1,6 bei Manometer-Ø 63 mm Klasse 2,5 bei Manometer-Ø 40 mm und Ø 50 mm		
Gewindeanschluss	rückseitig mittig G $\frac{1}{8}$ oder G $\frac{1}{4}$		
Temperaturbereich	0°C bis 60 °C, bei entsprechend aufbereiteter Druckluft bis -20 °C		
Werkstoffe	Gehäuse: ABS Sichtscheibe: Acrylglas	Anschluss/Innentteile: Messing	



Abmessungen				Prinzip	Klasse	Anzeige- bereich	Bestell- Nummer	Bestell- Nummer
A	B	C	D	R: Rohrfeder K: Kapselfeder	% v.E.	bar	G $\frac{1}{8}$	G $\frac{1}{4}$
mm	mm	mm	mm					

Frontringmanometer

							verchromt	ME	ME
40	61	51	46	R	2,5	0 ... 2,5 0 ... 4 0 ... 6 0 ... 10		ME4001-02 ME4001-04 ME4001-06 ME4001-10	
50	71	61	52	R	2,5	0 ... 6 0 ... 10 0 ... 16			ME5002-06 ME5002-10 ME5002-16
63	85	75	53	R	1,6	-1 ... 0 Vak. 0 ... 4 0 ... 6 0 ... 10 0 ... 16 0 ... 25			ME6302-00 ME6302-04 ME6302-06 ME6302-10 ME6302-16 ME6302-25



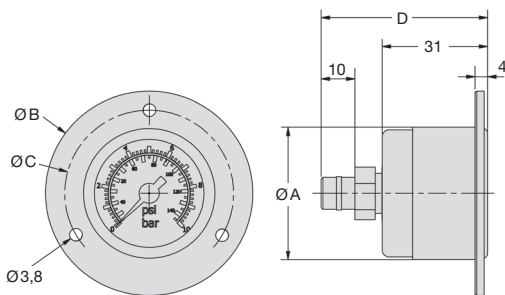
ME5002-10

Dreikant-Frontringmanometer

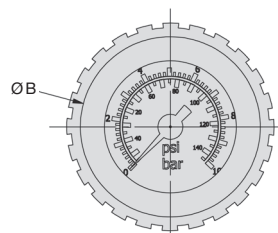
							verchromt mit Mutter	MF	MF
40	43	-	-	R	2,5	0 ... 2,5 0 ... 4 0 ... 6 0 ... 10		MF4001-02 MF4001-04 MF4001-06 MF4001-10	
50	55	-	-	R	2,5	-1 ... 0 Vak. 0 ... 6 0 ... 10 0 ... 16			MF5002-00 MF5002-06 MF5002-10 MF5002-16
63	68	-	-	R K R	1,6	-1 ... 0 Vak. 0 ... 0,25 0 ... 4 0 ... 6 0 ... 10 0 ... 16 0 ... 25			MF6302-00 MF6302-C2 MF6302-04 MF6302-06 MF6302-10 MF6302-16 MF6302-25



MF5002-10



ME
Frontringmanometer



MF
Dreikant-Frontringmanometer

